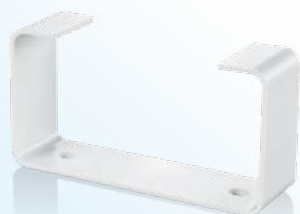




UCHWYT MOCUJĄCY

Uchwyt mocujący kanały płaskie umożliwiający przyczepność do podłoża.



Dostępne dla systemów:

110x55

122x60

204x60

220x90

Kolor:

Biały

Materiał:

PS

Kod	System	Nazwa	a [mm]	b [mm]	e [mm]
022	110x55	uchwyt mocujący do kanałów płaskich 110x55 mm	114	59	20
422	122x60	uchwyt mocujący do kanałów płaskich 122x60 mm	126	64	20
122-5	204x60	uchwyt mocujący do kanałów płaskich 204x60 mm	209	65	20
922-1	220x90	uchwyt mocujący do kanałów płaskich 220x90 mm	227	95	20

